

— 暮らしのネットワーク情報紙 —

たうんらいふ TownLife

感動×感謝×好奇心×輝き満ちて、2014年のファイナル♪

283号 毎月1日発行

〒651-1513 神戸市北区鹿の子台北町5丁目27-3-102
TEL (078)950-3777 FAX (078)950-3778
✉townlife@nike.eonet.ne.jp ✉townlife2@me.com
http://townlife.org

発行部数 70,000部

- ・三田市・神戸市北区
- ・西宮市北部
- ・三木市&篠山市の一部に

無料配布

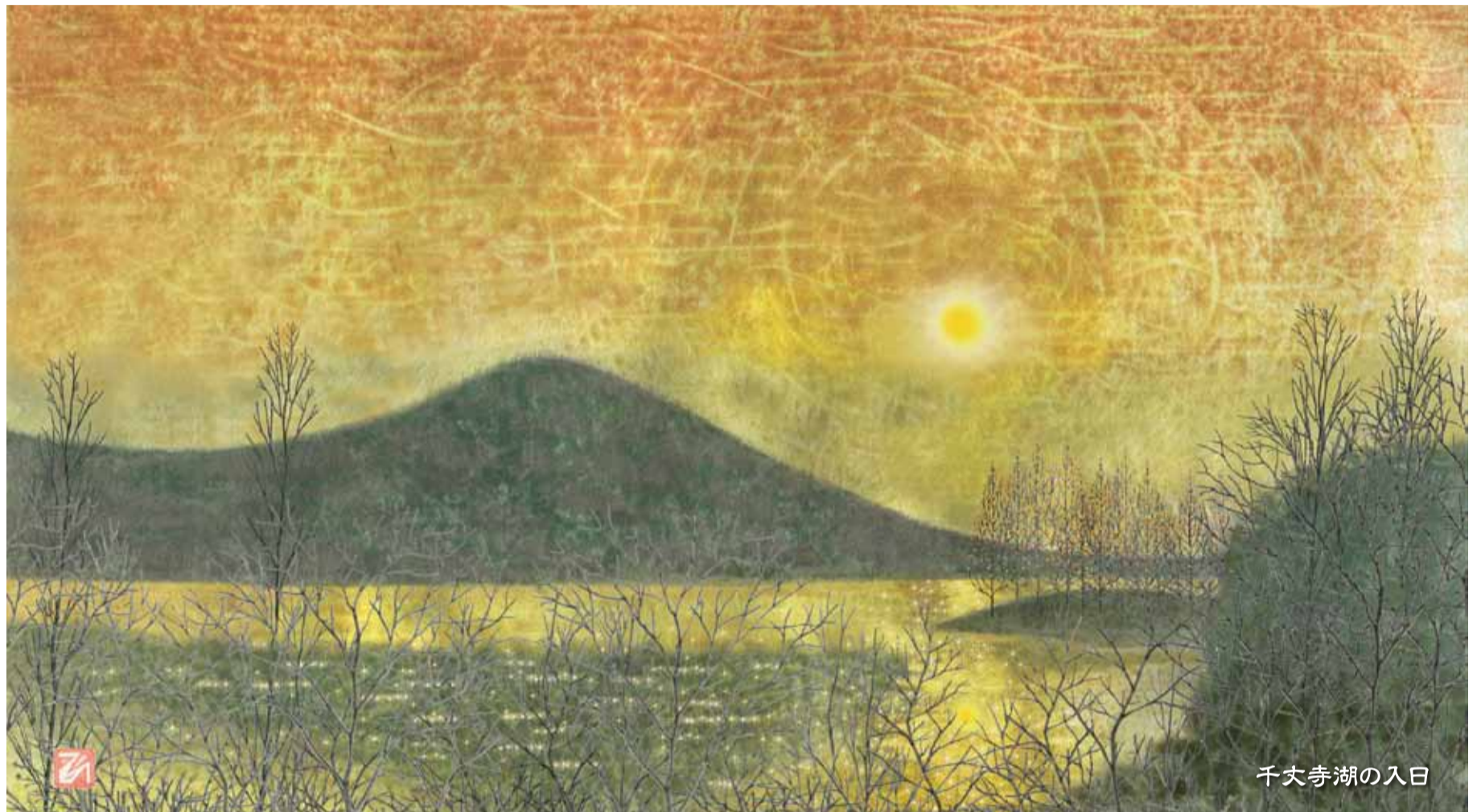
発行所 有限会社 K.cube

本紙は環境にやさしい再生紙を使用しています

特進館の冬期講習 小4▶高1

冬期入塾テスト 12月6日(土)午後3時
(テスト料無料) 予約制 ●小学生:国算(所要90分) ●中学生:英数(所要90分)

特進館学院 ☎0120-5419-88



千丈寺湖の入日

AIZ winter program 2014

冬期講習 受講受付中

開講 12/20(土)

ご好評につき 12/16まで期間延長

中1・2生対象 **兵庫統一模試 1/11日**
詳細はチラシにて

早期入塾 初回入塾費用から (入会金、テスト、登録料、指導関連費など) 25,000円引	早期冬期申込 冬期講習学費 (中3生(セット受講生)、中学受験5・6年生) 5,000円引 上記を除く全ての学年・コース 3,000円引	塾生紹介 冬期講習学費 (中3生(セット受講生)、中学受験5・6年生) 5,000円引 上記を除く全ての学年・コース 3,000円引	兄弟姉妹スマイル 冬期講習学費 兄弟姉妹で冬期講習を同時受講する場合、2人目以降 半額 もちろん通常学費も半額
---	--	--	---

AIZ 学研グループ 進学塾 アイズ

お申し込みはお申し込みは ☎079-564-5555 受付/平日・土曜 9:00~19:00 (日・月・祝除く)
http://www.g-aiz.co.jp 進学塾アイズ

ホームページ <http://okada2000.com>

おかだ **矯正歯科** クリニック

診療時間 月、水、金 第2・第4木 PM1:00~8:00 土 AM9:00~12:30 PM2:00~8:00

相談・予約を電話にて受付しております。業務拡張につきフロア拡大!

0120-461-817

神戸市北区有野中町1丁目10-18 PALDEUX 2F 岡場駅東口徒歩1分 〻 完備

STEP GARDEN MIYAJI DENTAL CLINIC

ステップガーデン 宮地歯科

078-987-5501

神戸市北区藤原台中町1-4ステップガーデン藤原台B棟1F(開進館隣)

キッズルームあり ベビーカーOK! 月・水・金は夜9時まで

診療内容: 一般歯科、小児歯科、予防歯科、審美歯科、顎関節症、ホワイトニング、虫歯、歯周病、歯ざしり、インプラント

訪問診療も行っています!

診療時間: 月 水 木 金 土
9:00~13:00 ●●●●●
15:00~19:00 ●●●●●
19:00~21:00 ●●●●●
休診日: 日曜・祝日

住まい選びの、プロフェッショナル。

秘密厳守 相談無料 査定無料 迅速対応

三田市 西宮市 神戸市北区

Century 21 住まい館

売るとき・買うとき・貸すとき・借りるとき
ご相談は三田駅前のセンチュリー21まで。

当エリアで購入をご希望のお客様が多数おられ、物件が不足しています。お家のご売却を検討中の方は、お気軽にご連絡ください。査定だけでも結構です。

センチュリー21住まい館 三田市中央町10-7
☎0120-774-021 http://www.c21sumaikan.com
E-mail: info@c21sumaikan.com
FAX.079-553-6226 兵庫県知事免許(第)300320号 センチュリー21加盟店 株式会社住まい館

JR三田駅 ロータリー キッピーモール